

# Państwowe Gospodarstwo Wodne Wody Polskie

## PRZEGLĄD I AKTUALIZACJA WSTĘPNEJ OCENY RYZYKA POWODZIOWEGO

Wartość projektu: **5.000.000 zł**

Dofinansowanie projektu z UE: **4.250.000 zł**

**Wstępna ocena ryzyka powodziowego (WORP)** jest pierwszym z czterech dokumentów planistycznych wymaganych w sześcioletnim cyklu planistycznym określonym Dyrektywą 2007/60/WE Parlamentu Europejskiego i Rady z dnia 23 października 2007 r. w sprawie oceny ryzyka powodziowego i zarządzania nim (Dyrektywa Powodziowa).

Celem wstępnej oceny ryzyka powodziowego jest wyznaczenie obszarów narażonych na niebezpieczeństwo powodzi (**ONNP**), czyli terenów, na których istnieje znaczące ryzyko powodziowe lub jest ono prawdopodobne. Wstępną ocenę ryzyka powodziowego wykonuje się w oparciu o dostępne lub łatwe do uzyskania informacje, które obejmują:

- hydrografię, topografię terenu oraz jego zagospodarowanie,
- opis powodzi historycznych które spowodowały znaczące negatywne skutki dla życia i zdrowia ludzi, środowiska, dziedzictwa kulturowego czy działalności gospodarczej,
- ocenę potencjalnych negatywnych skutków powodzi mogących wystąpić w przyszłości,
- prognozę długofalowego rozwoju wydarzeń, w szczególności wpływu zmian klimatu na występowanie powodzi.



Na podstawie wyników **WORP** w kolejnych dokumentach cyklu planistycznego wyznaczane są precyzyjnie obszary, przedstawione na mapach zagrożenia powodziowego **MZP** (zasięg obszarów zagrożenia powodziowego, głębokości, rzędne zwierciadła oraz kierunki i prędkości przepływu wody) i mapach ryzyka powodziowego **MRP** (wielkości strat powodziowych, liczba ludności oraz obiekty zagrożone zalaniem), i w konsekwencji opracowane są plany zarządzania ryzykiem powodziowym (**PZRP**).



Przeгляд i aktualizacja wstępnej oceny ryzyka powodziowego (**aWORP**) w bieżącym cyklu planistycznym wykonywana jest przez **Państwowe Gospodarstwo Wodne Wody Polskie**. Zadanie realizowane jest w ścisłej współpracy z Ministerstwem Gospodarki Morskiej i Żeglugi Śródlądowej oraz Państwowym Instytutem Geologicznym - Państwowym Instytutem Badawczym.

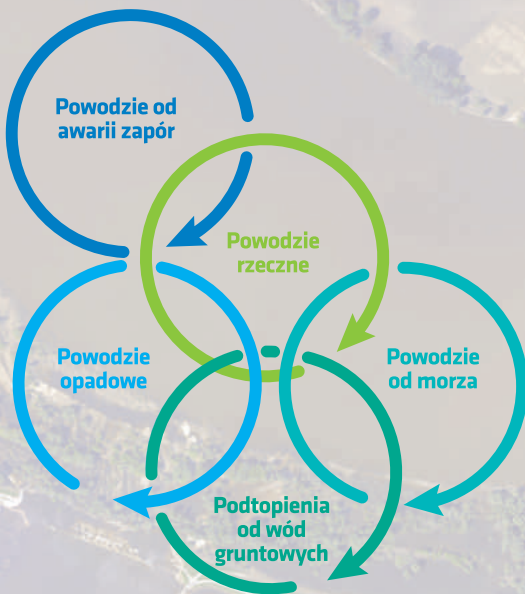


Państwowe  
Gospodarstwo Wodne  
Wody Polskie



Państwowy Instytut  
Geologiczny Państwowy  
Instytut Badawczy



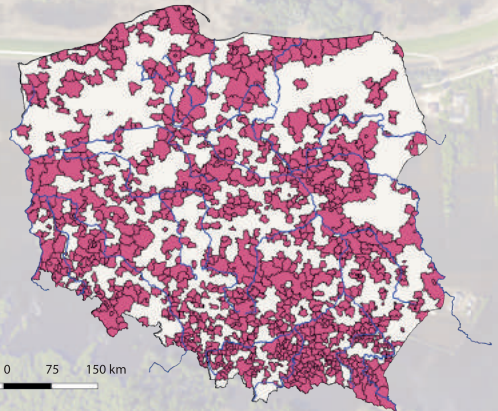


Najważniejsze zmiany i udoskonalenia wprowadzone w **aWORP** w bieżącym cyklu planistycznym polegają na:

- 🔹 prowadzeniu analiz z uwzględnieniem europejskiej klasyfikacji typów powodzi,
- 🔹 udoskonaleniu kryteriów wyznaczania obszarów narażonych na niebezpieczeństwo powodzi, przeprowadzeniu prognozy długofalowego
- 🔹 rozwoju wydarzeń, w tym zmian klimatu, wykorzystaniu nowych schematów raportowych
- 🔹 KE (Floods Directive Reporting Guidance 2017).

#### Kroki milowe projektu:

- 🔹 **29 września 2017 r.** - podpisanie umowy z Wykonawcą i rozpoczęcie prac
- 🔹 **29 grudnia 2017 r.** - pozyskanie danych i informacji na potrzeby aWORP, w tym przeprowadzenie ankietyzacji jednostek samorządu terytorialnego w zakresie powodzi historycznych oraz zmian poziomu zagrożenia i ryzyka powodziowego
- 🔹 **22 czerwca 2018 r.** - przygotowanie projektu aWORP, w tym baz danych powodzi historycznych oraz powodzi prawdopodobnych, wyznaczenie ONNP, stworzenie bazy danych WORP, przygotowanie projektu raportu z przeglądu i aktualizacji WORP oraz przygotowanie wizualizacji kartograficznych map WORP
- 🔹 **od 1 sierpnia do 9 listopada 2018 r.** - proces opiniowania aWORP przez wojewodów i marszałków województw oraz wymiana informacji niezbędnych dla opracowania WORP z państwami członkowskimi Unii Europejskiej
- 🔹 **22 grudnia 2018 r.** - opracowanie ostatecznej wersji i publikacja aWORP, w tym ostatecznej wersji metodyki i raportu, wynikowej bazy danych wraz z metadanymi oraz wizualizacji kartograficznej
- 🔹 **22 marca 2019 r.** - przekazanie raportu z wykonania aWORP do Komisji Europejskiej



Jednostki Samorządu Terytorialnego, na terenie których wystąpiły powódzie historyczne (w oparciu o dane z ankietyzacji)